

### Organización da Biblioteca:

A Biblioteca está no primeiro andar da Escola e nela podedes atopar: o mostrador de información e préstamo, a sala de lectura con ordenadores para consultar o catálogo e os recursos da biblioteca electrónica (revistas, bases de datos, páxinas web...), as estanterías cos libros, a hemeroteca (onde están as revistas profesionais), unha sala de referencia e cine con fotocopiadoras de uso público e o despacho de dirección e proceso técnico para o persoal da biblioteca.

### Principais servizos que ofrecemos:

- Información e referencia
- Buscas bibliográficas
- Consulta en sala
- Préstamo a domicilio
- Préstamo interbibliotecario
- Acceso á biblioteca electrónica

### E... lémbrete de consultar o teu correo:

Nel recibirás os avisos de préstamos vencidos ou próximos a vencer e da chegada das túas reservas.

SETEMBRO						
L	M	M	X	V	S	D
	1	2	3	4	5	6
7	8	9	10	11	12	13
14	15	16	17	18	19	20
21	22	23	24	25	26	27
28	29	30				

OUTUBRO						
L	M	M	X	V	S	D
			1	2	3	4
5	6	7	8	9	10	11
12	13	14	15	16	17	18
19	20	21	22	23	24	25
26	27	28	29	30	31	

NOVEMBRO						
L	M	M	X	V	S	D
						1
2	3	4	5	6	7	8
9	10	11	12	13	14	15
16	17	18	19	20	21	22
23	24	25	26	27	28	29
30						

DECEMBRO						
L	M	M	X	V	S	D
	1	2	3	4	5	6
7	8	9	10	11	12	13
14	15	16	17	18	19	20
21	22	23	24	25	26	27
28	29	30	31			

XANEIRO						
L	M	M	X	V	S	D
				1	2	3
4	5	6	7	8	9	10
11	12	13	14	15	16	17
18	19	20	21	22	23	24
25	26	27	28	29	30	31

FEBREIRO						
L	M	M	X	V	S	D
1	2	3	4	5	6	7
8	9	10	11	12	13	14
15	16	17	18	19	20	21
22	23	24	25	26	27	28
29						

MARZO						
L	M	M	X	V	S	D
	1	2	3	4	5	6
7	8	9	10	11	12	13
14	15	16	17	18	19	20
21	22	23	24	25	26	27
28	29	30	31			

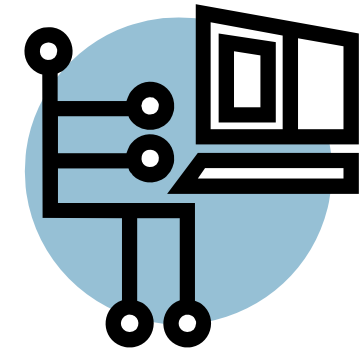
ABRIL						
L	M	M	X	V	S	D
					1	2
3	4	5	6	7	8	9
10	11	12	13	14	15	16
17	18	19	20	21	22	23
24	25	26	27	28	29	30

MAIO						
L	M	M	X	V	S	D
						1
2	3	4	5	6	7	8
9	10	11	12	13	14	15
16	17	18	19	20	21	22
23	24	25	26	27	28	29
30	31					

XUÑO						
L	M	M	X	V	S	D
			1	2	3	4
5	6	7	8	9	10	11
12	13	14	15	16	17	18
19	20	21	22	23	24	25
26	27	28	29	30		

XULLO						
L	M	M	X	V	S	D
				1	2	3
4	5	6	7	8	9	10
11	12	13	14	15	16	17

# GUÍA BÁSICA DA BIBLIOTECA



## Pregúntanos !

A Biblioteca está para axudarche a buscar a información necesaria para realizar os teus traballos e as túas prácticas e, tamén, para solucionar as túas dúbidas académicas.

## Cal é o horario da Biblioteca?

A Biblioteca ten un horario ininterrompido de 08.30 a 21.30 h. En vacacións ten un horario especial do cal vos informamos previamente.

## Como podo saber se a Biblioteca ten o libro que busco?

Para atopar calquera documento o primeiro que debes facer é consultar o catálogo da Biblioteca, nel atoparás o documento e a súa localización (signatura). Podes acceder a el desde a Biblioteca ou desde fóra dela ( <http://www.udc.gal/biblioteca/> ).

## Que teño que facer para levar un libro en préstamo?

Os libros están en **libre acceso**. Ti mesmo deberás coller o que precises, o levas ao mostrador da entrada da Biblioteca e alí se formaliza o préstamo.

## É necesaria a tarxeta da Universidade para sacar un libro?

É preciso identificarse para sacar un libro. O mellor é que presentes a **tarxeta universitaria**, é o máis rápido e doado. Se non a tes deberás presentar calquera outro documento de identidade (DNI, pasaporte...).

## Como están ordenados os documentos?

Están ordenados en grupos, por materias (a cada materia correspóndelle un número) e dentro de cada materia seguen unha orde alfabética. Nas estanterías tes indicadas as referencias.

## Que outros documentos podo consultar na biblioteca?

Ademáis de libros podes acceder a:

- Revistas: non se prestan a domicilio, tés que consultarlas na Biblioteca.
- DVDs e CD-ROMs: podes levalos para consultar na casa, agás as obras de referencia.
- Tamén podes acceder na páxina web a todos os recursos electrónicos subscritos pola UDC.

## Podo levar en préstamo calquera documento?

Si, sempre que no catálogo apareza como dispoñible e non sexa de consulta en sala. Se está prestado podes facer unha reserva na propia biblioteca ou na páxina web do Servizo de Biblioteca entrando no teu "registro de usuario".

## Cantos documentos podo levar en préstamo e por canto tempo?

Como estudante de grado podes levar un máximo de 6 libros durante 10 días e renovalos tantas veces como queiras, sempre e cando non os reserve ninguén. As renovacións poden facerse na Biblioteca, por teléfono chamando ao 981 167 000, ext. 5001 ou ben desde a páxina web do Servizo de Biblioteca utilizando o teu "registro de usuario".

## Que ocorre se non devolvo ou renovo o documento que teño en préstamo no prazo estipulado?

A Biblioteca penalizará e chegará a bloquear a todo usuario que non devolva ou renove os documentos dentro do seu prazo de préstamo. Unha vez bloqueado non poderás levar libros durante un periodo de tempo equivalente ao de retraso.

## Podo sacar unha tese ou un proxecto de fin de carreira (PFC) en préstamo?

Tanto as teses como os PFC están excluídos de préstamo, salvo no caso de que estean publicados. Se desexas consultalos terás que facelo na Biblioteca. Non poderás tampouco facer fotocopias nin reproducilos por calquera outro medio, nin sequera en parte. A lexislación sobre propiedade intelectual non o permite.

## Queres saber máis?

Para aclarar dúbidas, para que saibas moverte dentro da Biblioteca, para que aprendas a acceder a toda a información que precisas temos un programa de **formación de usuarios** que ten como obxectivo dar a coñecer aos usuarios o funcionamento da Biblioteca e a utilización dos seus servizos. O usuario poderá optar por sesións xerais orientativas ou ben por sesións máis específicas, á carta. As sesións son impartidas polo persoal da Biblioteca e a súa duración depende da sesión elixida. Podes informarte máis na propia Biblioteca.

Seguenos nas **redes sociais**:

**Facebook:** [tinyurl.com/udcbetsa](http://tinyurl.com/udcbetsa)

**Pinterest:** <http://www.pinterest.com/etsaudc/>

**Scoop.it:** <http://www.scoop.it/u/betsa>

**Blog:** <http://bloguetsa.blogspot.com>

Ademáis podes consultar a nosa **páxina web:** <http://www.udc.gal/biblioteca.etsa/>